

Aperçu de la menace explosive au Mali

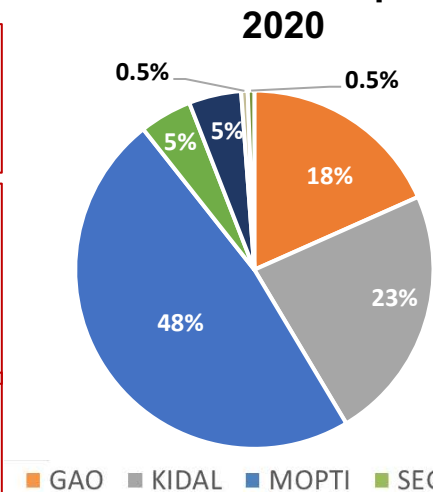
Incidents EEI/mines*

Ce mois-ci
25

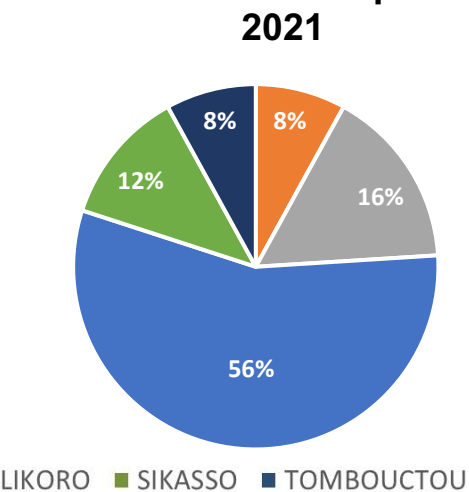
En 2021 (à ce jour)
25

En 2020
169

Incidents EEI/mines par région



Incidents EEI/mines par région



Incidents EEI/mines des trois derniers mois par région

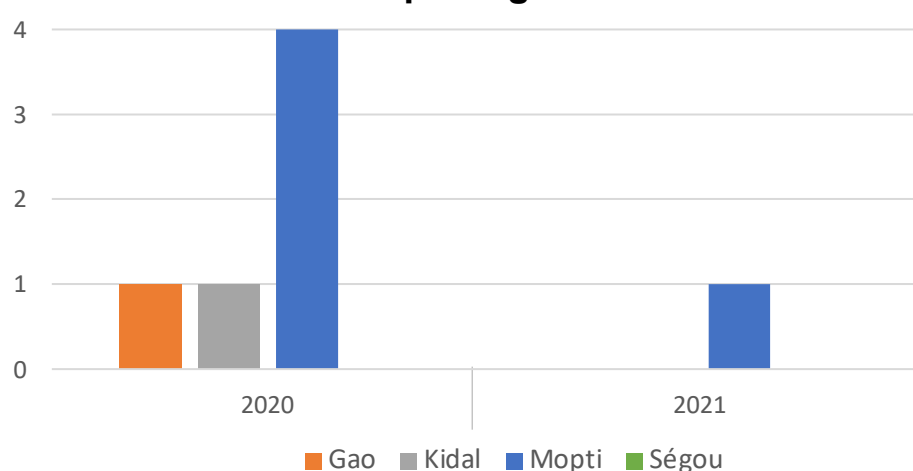
Région	Nov 20	Déc 20	Janv 21
Gao	4	1	2
Kidal	3	2	4
Mopti	5	10	14
Ségou	1	2	3
Tombouctou	0	1	2
Koulikoro	0	0	0
Sikasso	0	0	0

Incidents REG**

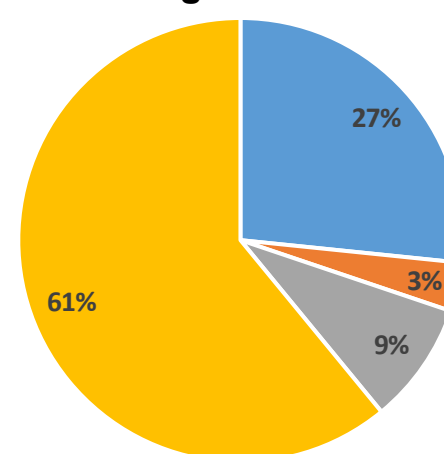
Ce mois-ci
1

En 2021 (à ce jour)
1

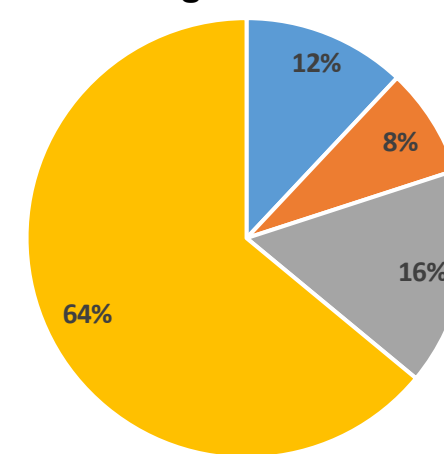
Accidents REG par région en 2020-2021



Incidents EEI/mines par catégorie en 2020



Incidents EEI/mines par catégorie en 2021



*EEI/mine : Engin explosif improvisé ou mine

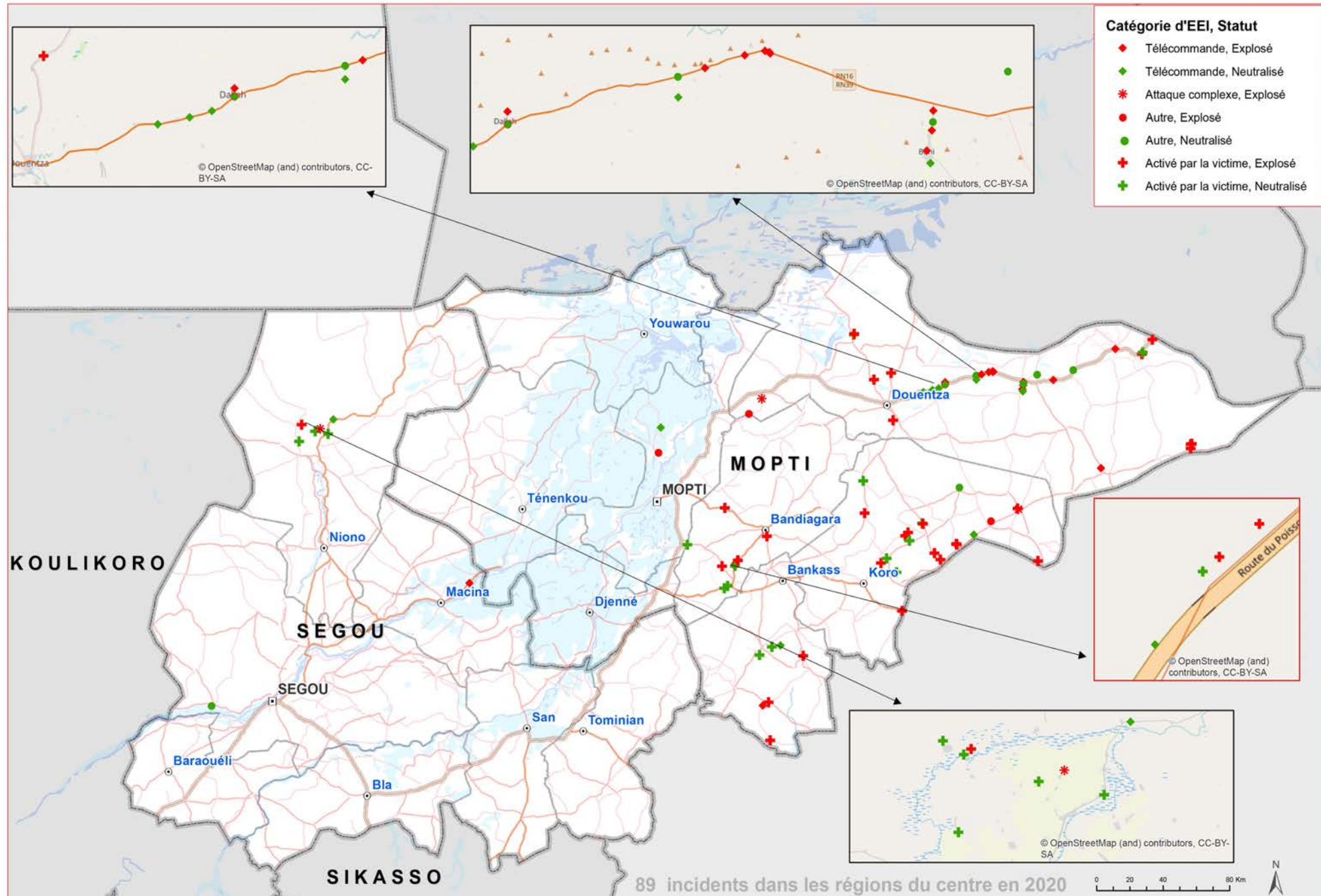
***Autre : Cache, Inconnu

**REG : Restes explosifs de guerre

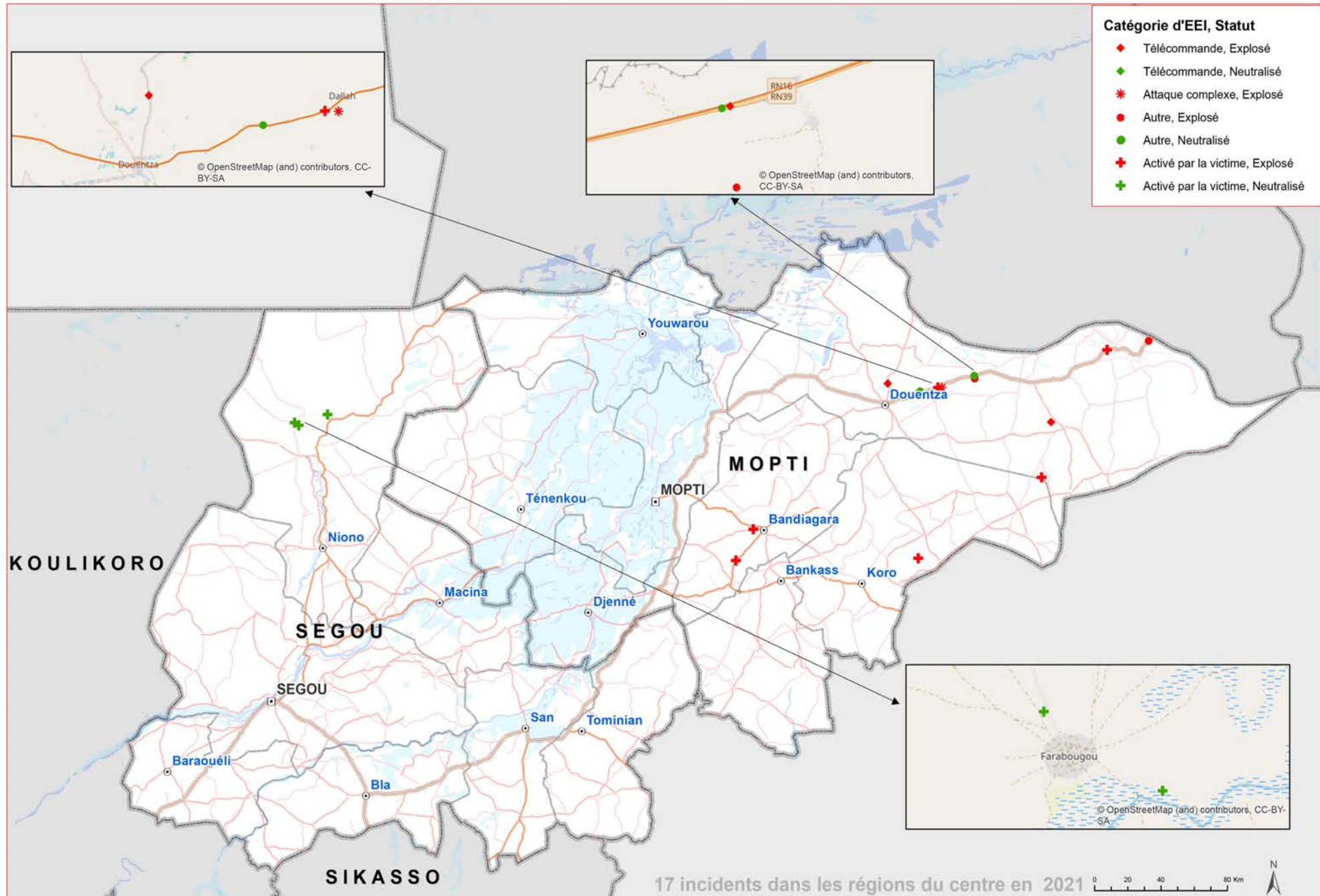
■ Télécommande ■ Attaque complexe ■ Autre*** ■ Activé par la victime

Mali : Incidents EEI/mines dans les régions du centre en 2020

31 janv 2021



Mali : Incidents EEI/mines dans les régions du centre depuis janvier 2021 31 janv 2021



Aperçu des victimes de la menace explosive au Mali

31 janv 2021

Victimes d'EEl/mines (Total tuées/blessées)

Ce mois-ci
15 | 52

Depuis janv 2021
15 | 52

En 2020
76 | 287

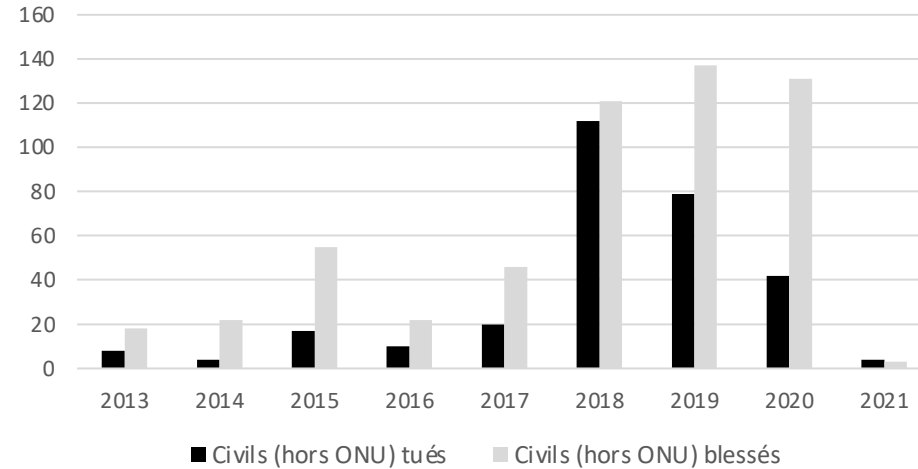
Victimes de REG

Ce mois-ci
3 | 2

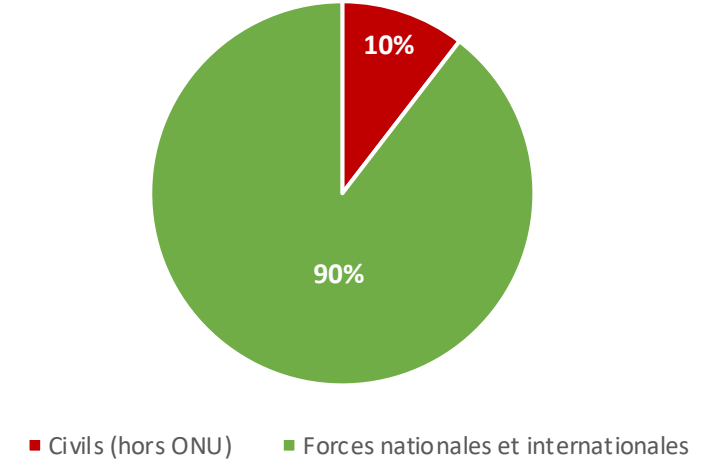
Depuis janv 2021
3 | 2

En 2020
2 | 9

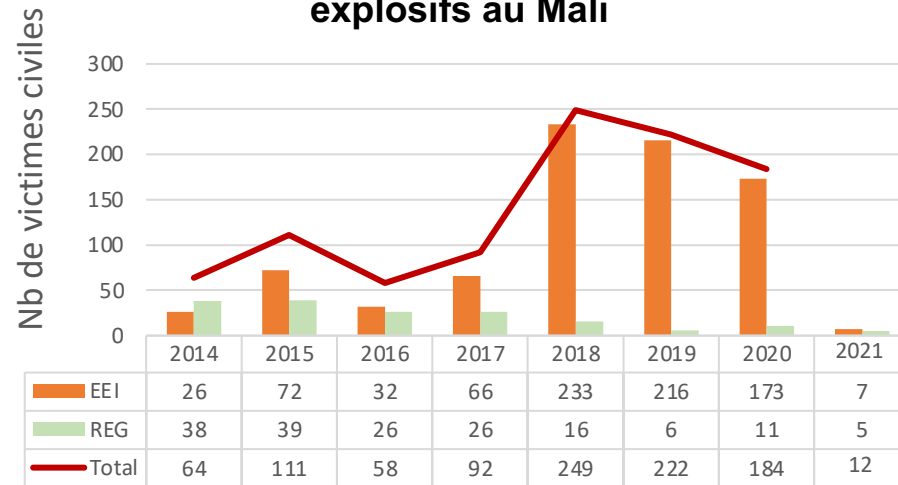
Victimes civiles (hors ONU) d'EEl



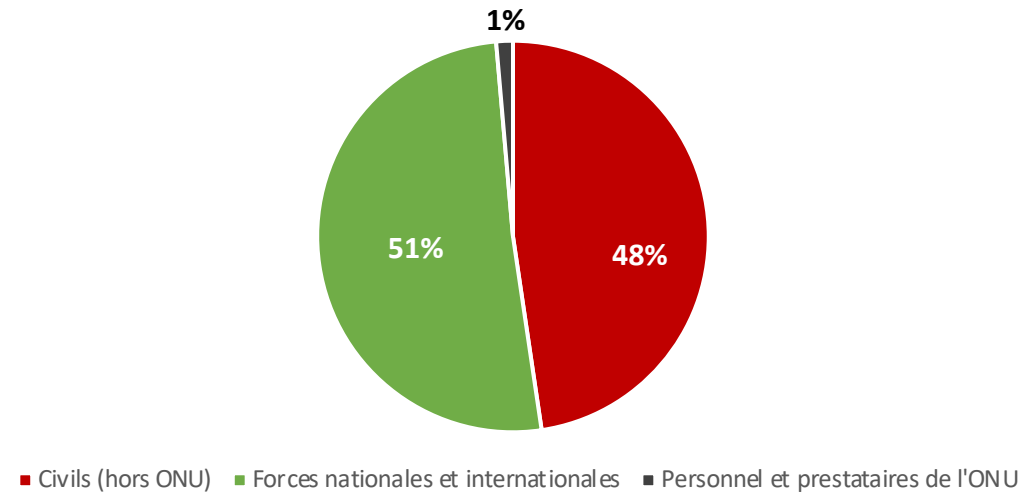
Total de victimes d'EEl/mines par catégorie en 2021



Victimes civiles (hors ONU) d'engins explosifs au Mali



Total de victimes d'EEl/mines par catégorie en 2020



*Les victimes civiles (hors ONU) comprennent les travailleurs humanitaires (hors ONU) ainsi que les autorités locales/traditionnelles.