

# Aperçu de la menace explosive au Mali

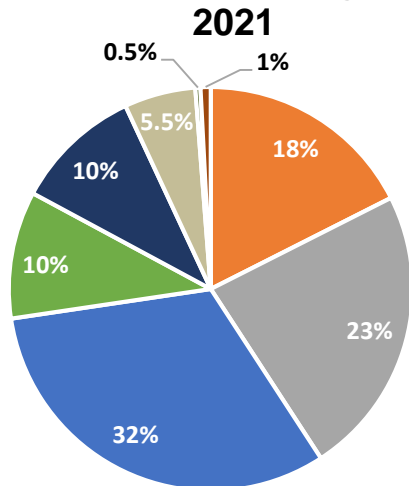
## EEl/mines\*

Ce mois-ci  
**7**

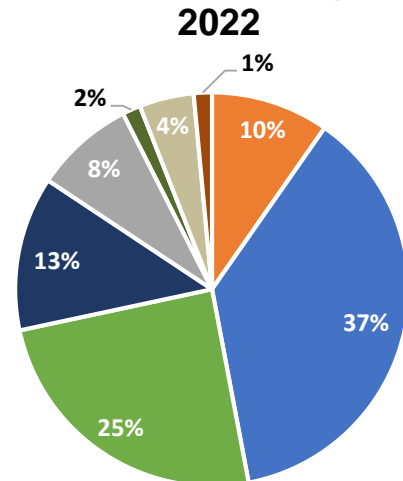
En 2022  
(à ce jour)  
**134**

En 2021  
**245**

EEl/mines par région



EEl/mines par région



■ GAO ■ KIDAL ■ MOPTI ■ SEGOU ■ TOMBOUCTOU ■ KOULIKORO ■ SIKASSO ■ KAYES

EEl/mines des trois derniers mois par région

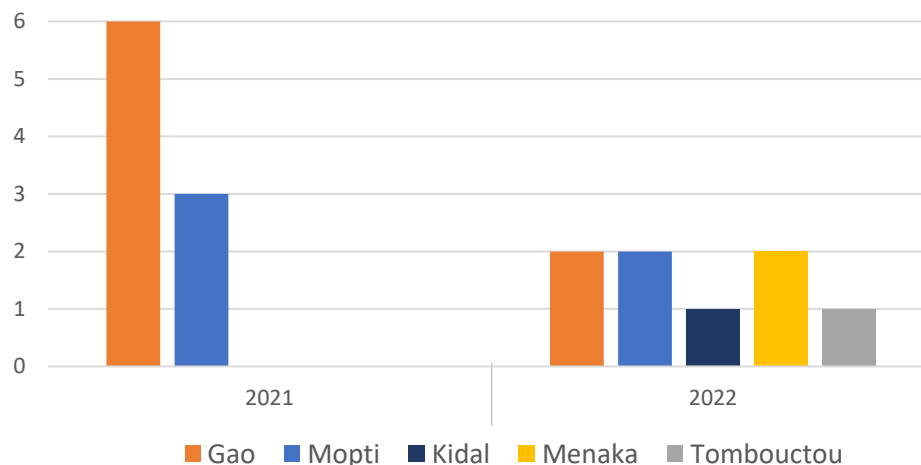
Région	Juin 22	Juil. 22	Août 22
Gao	1	2	1
Kidal	3	0	1
Mopti	3	9	2
Ségou	3	2	2
Tombouctou	1	0	0
Koulikoro	0	2	0
Sikasso	0	0	1
Kayes	0	0	0

## Incidents REG\*\*

Ce mois-ci  
**0**

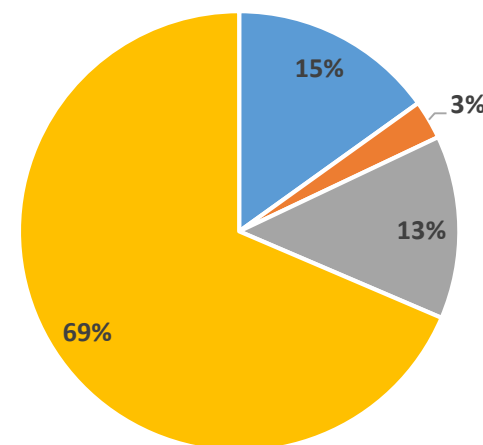
En 2022  
(à ce jour)  
**8**

Accidents REG par région en 2021-2022

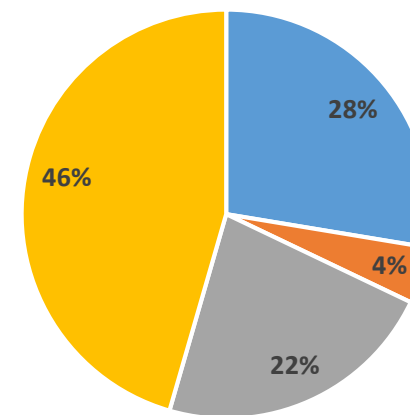


■ Gao ■ Mopti ■ Kidal ■ Menaka ■ Tombouctou

EEl/mines par catégorie en 2021



EEl/mines par catégorie en 2022



■ Télécommande ■ Attaque complexe ■ Autre\*\*\* ■ Activé par la victime

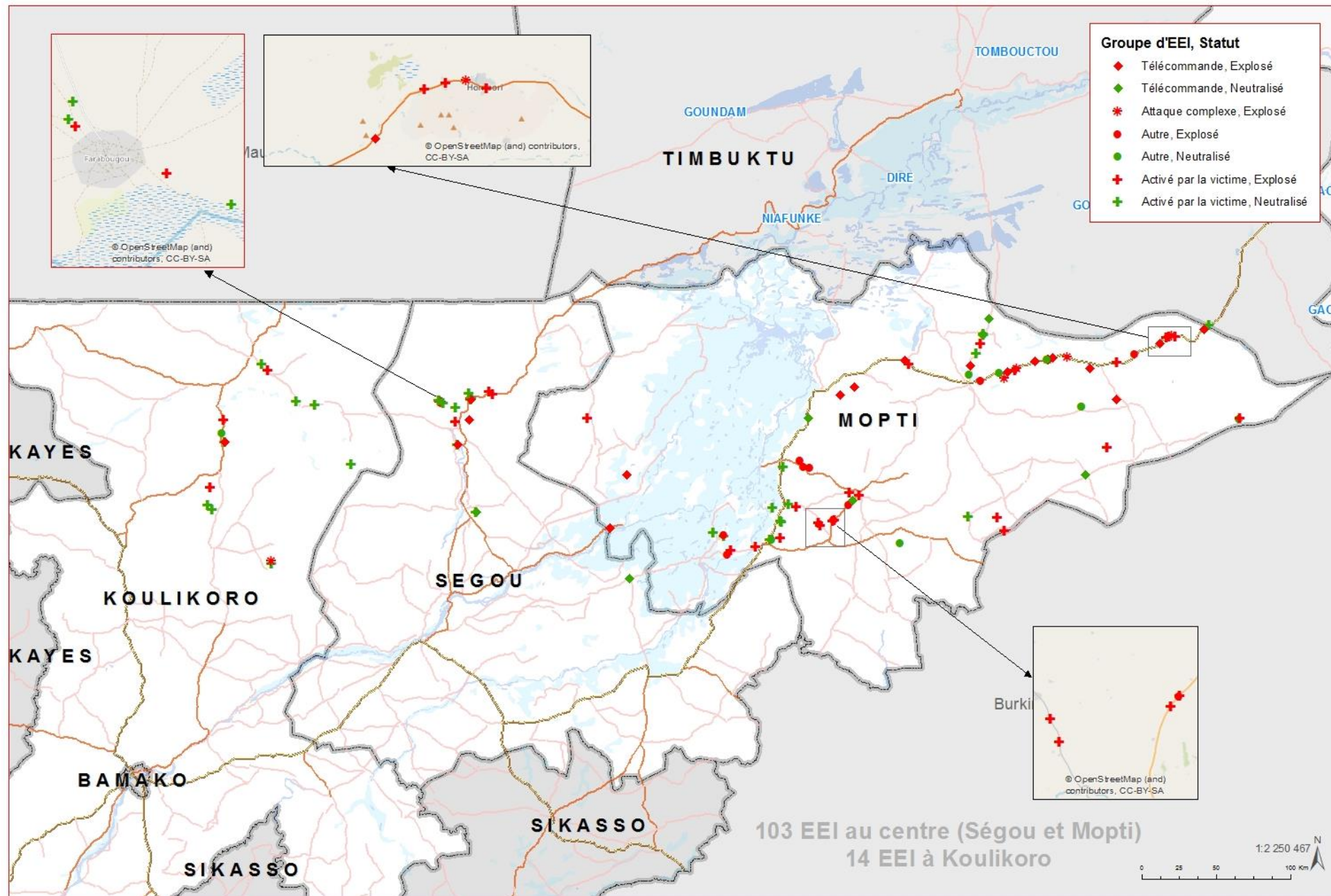
\*EEl/mine : Engin explosif improvisé ou mine

\*\*\*Autre : Cache, Inconnu

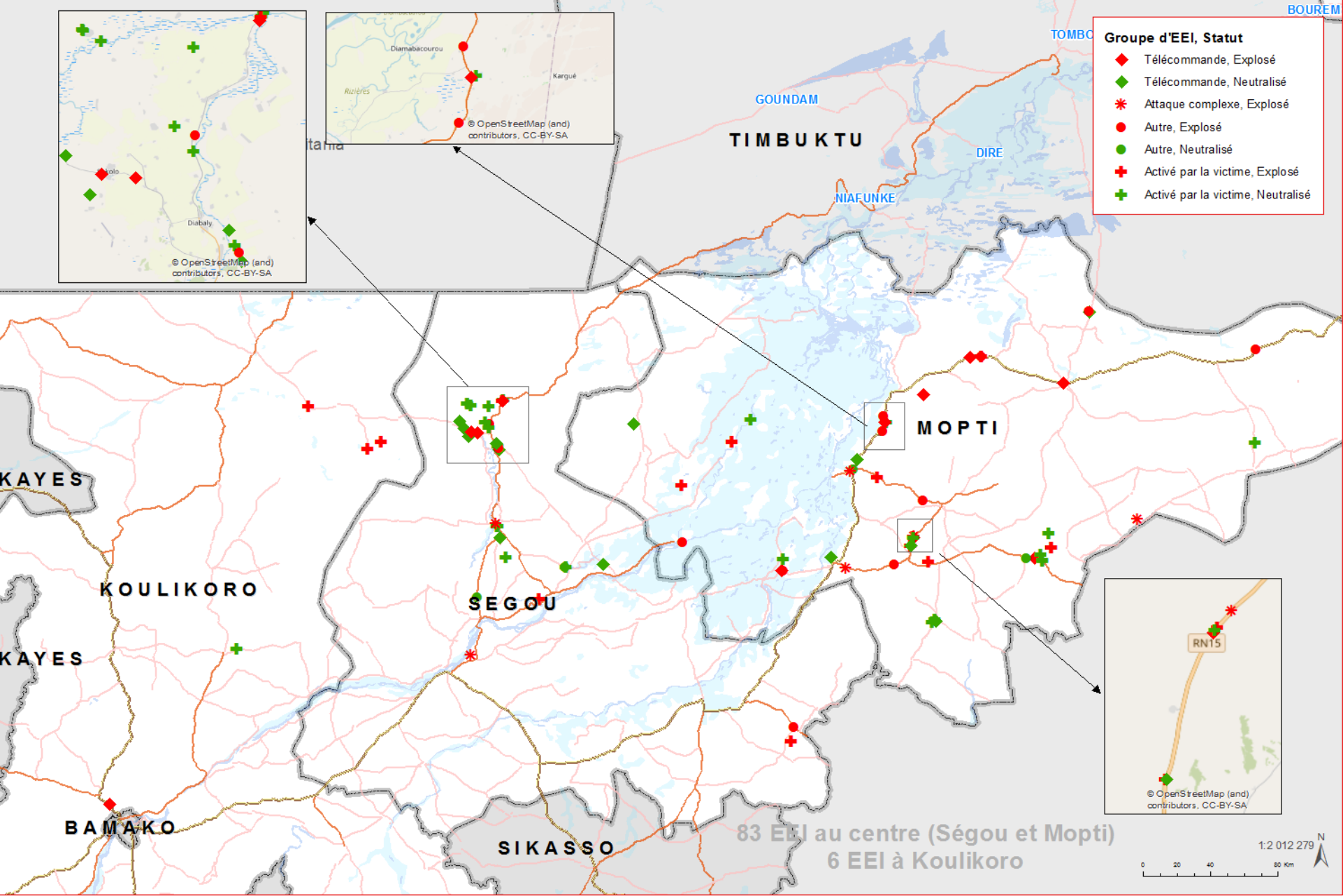
\*\*REG : Restes explosifs de guerre

# Mali : EEI/mines dans les régions du centre en 2021

31 Août 2022



# Mali : EEI/mines dans les régions du centre depuis Janvier 2022



# Aperçu des victimes de la menace explosive au Mali

31 Août 2022

## Victimes d'EEL/mines (Total tuées/blessées)

Ce mois-ci  
**10 | 3**

Depuis janv. 2022  
**72 | 167**

En 2021  
**103 | 297**

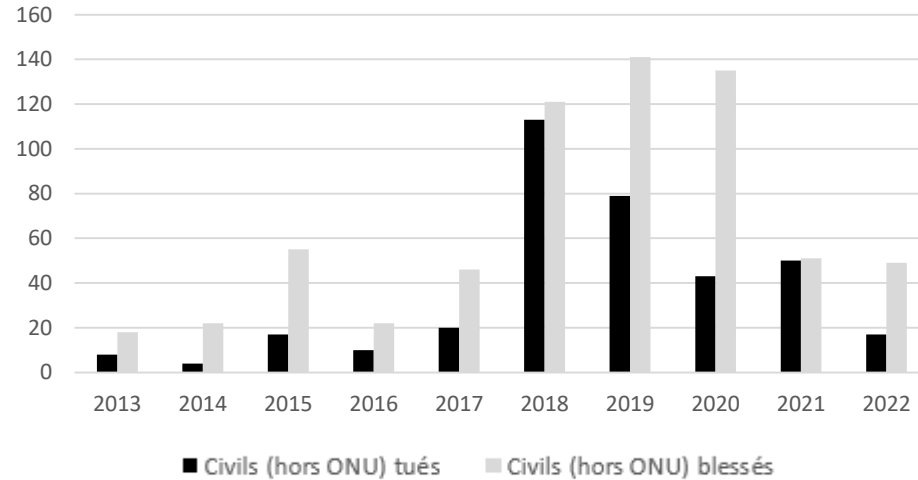
## Victimes de REG

Ce mois-ci  
**0 | 0**

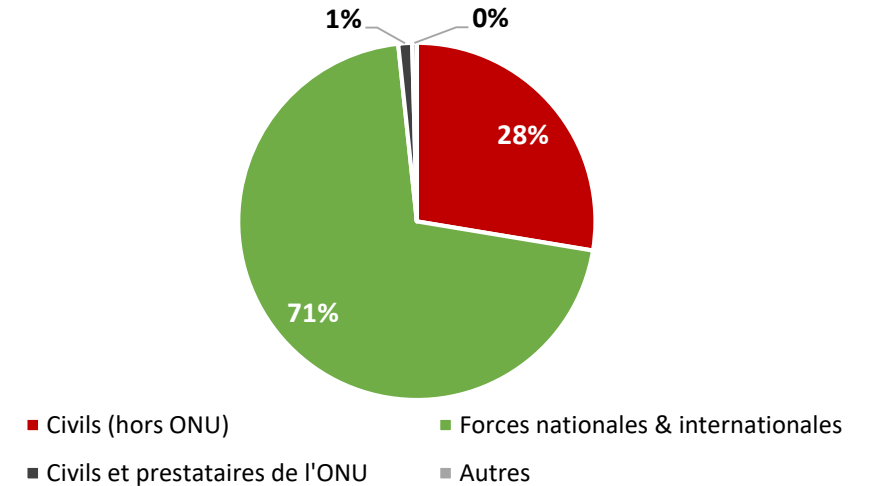
Depuis janv. 2022  
**1 | 14**

En 2021  
**4 | 14**

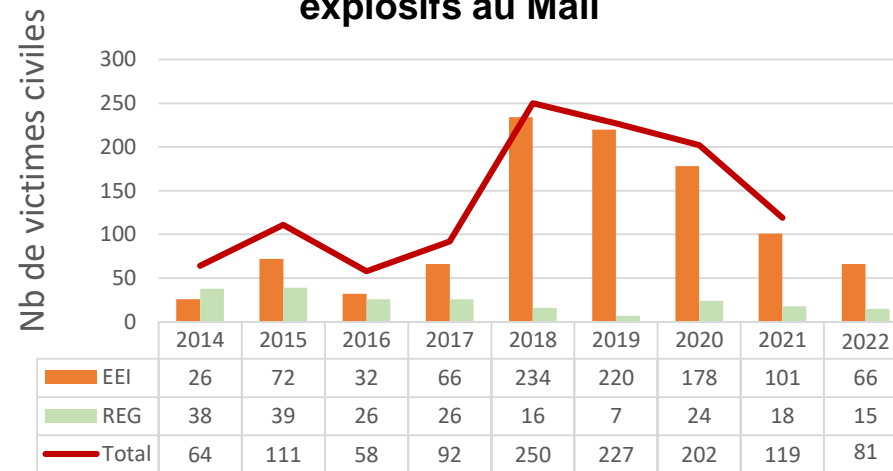
## Victimes civiles (hors ONU) d'EEL



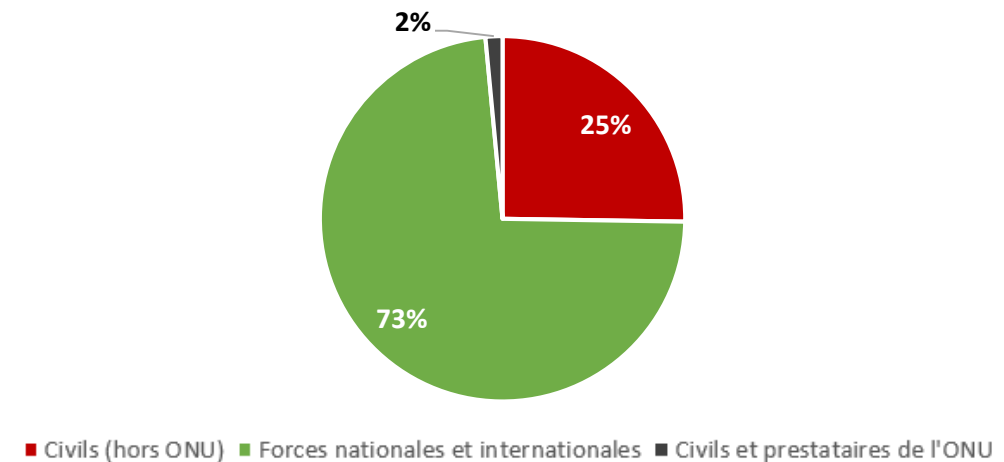
## Total de victimes d'EEL/mines par catégorie en 2022



## Victimes civiles (hors ONU) d'engins explosifs au Mali



## Total de victimes d'EEL/mines par catégorie en 2021



\*Les victimes civiles (hors ONU) comprennent les travailleurs humanitaires (hors ONU) ainsi que les autorités locales/traditionnelles.